

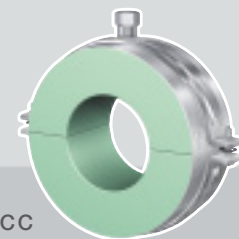


Flamco

Koude isolatie beugels



CA



CC





Flamco

Voor een perfecte koude isolatie gebruikt u natuurlijk Flamco beugels

Flamco CA pluspunten:

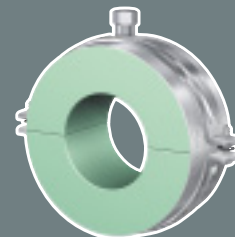
- ◆ Voor montage aan het plafond of aan de muur.
- ◆ Beugel en isolatie vormen een geïntegreerd geheel.
- ◆ Door de haakvorm eenvoudige voormontage, waarna verschuiven van de leiding altijd nog mogelijk blijft.
- ◆ Goed verlijmbaar met elastomeer isolatie.
- ◆ Isolatiebreedte en beugelbreedte identiek zodat zeer nette verlijming gerealiseerd wordt.
- ◆ Geen koudebrug.

Flamco CC pluspunten:

- ◆ Geschikt voor montage van koelleidingen voorzien van PIR isolatie aan het plafond of aan de muur.
- ◆ Voorzien van harde PIR isolatie met aluminium dekblad.
- ◆ Beugel en isolatie worden los van elkaar geleverd.
- ◆ Tot en met 3" een isolatiebreedte van 50 mm, daarboven 75 mm.
- ◆ Dikte van de isolatie is 30 mm.
- ◆ Geen koudebrug.



CA



CC

Flamco rail R en toebehoren:
pag. 6.2 – 6.5.

ClickFit:
pag. 5.5.

Draadstang:
pag. 8.6.

CA beugel.



Leiding voormonteren in de beugel.



Isolatie dichtklappen.
Schutblad isolatie afnemen en inlage dichtplakken.



Beugel sluiten en ... klaar!



Buisisolatie plaatsen en lijmen.

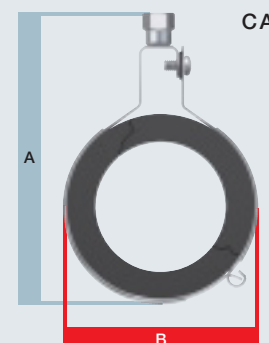
Tabellen met typen en technische gegevens: pag. 3.3. Zie ook de BKI (pagina 1.7) en de ST (pagina 8.6).

- ◆ CA en CC beugels elektrolytisch verzinkt. CA tot en met 2 1/2" met M 8 / M 10 combimoer; vanaf 3" met een M 12 moer. CC tot en met 1 1/4" met M 8 / M 10 combimoer, vanaf 1 1/2" met M 10 / M 12 combimoer.
- ◆ CA beugels voorzien van elastomeer inlage. CC beugels voorzien van PIR inlage.
- ◆ CA beugels leverbaar met nominale isolatiediktes van 9, 13 en 19 mm.
- ◆ Isolatiewaarde λ (warmtegeleidingscoëfficiënt bij 0 °C): CA: 0,036 W/(mk), CC: 0,029 W/(mk).
- ◆ CA beugels: waterdampdoorlatendheid 7000 μ ; CC beugels 5 g/m² 24H.
- ◆ Temperatuurbereik CA beugels van - 45 °C tot + 105 °C, CC beugels van - 200 °C tot + 120 °C.

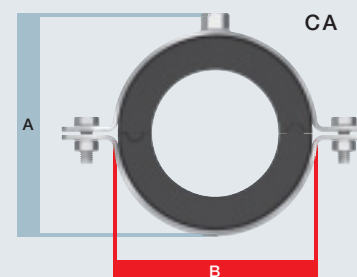


Uitvoeringen en afmetingen Flamco CA beugels

Type	Buis- maat Ø uitw. mm	Buis- maat inch	Nominale isolatie- dikte mm	Draad- aansluiting	Max. werk- belasting plafond N	Max. werk- belasting muur N	Band- afmeting mm	A	B	Code- nummer
CA 9 x 15	15 - 16	-	9	M 8 / M 10	30	55	50 x 1,5	84,5	41,0	39800
CA 9 x 18 - 3/8	18	3/8"	9	M 8 / M 10	60	55	50 x 1,5	84,5	41,0	39801
CA 9 x 22 - 1/2	20 - 22	1/2"	9	M 8 / M 10	90	50	50 x 1,5	90,5	47,0	39802
CA 9 x 28 - 3/4	25 - 28	3/4"	9	M 8 / M 10	120	50	50 x 1,5	96,5	53,0	39803
CA 9 x 35 - 1	32 - 35	1"	9	M 8 / M 10	180	50	50 x 1,5	103,5	60,0	39804
CA 9 x 42 - 1 1/4	40 - 42	1 1/4"	9	M 8 / M 10	250	45	50 x 1,5	111,5	68,0	39805
CA 9 x 48 - 1 1/2	48 - 50	1 1/2"	9	M 8 / M 10	300	40	50 x 1,5	118,5	75,0	39806
CA 9 x 54	54	-	9	M 8 / M 10	250	65	50 x 2	132,0	83,0	39807
CA 9 x 60 - 2	60 - 63	2"	9	M 8 / M 10	450	60	50 x 2	138,5	90,0	39808
CA 9 x 76 - 2 1/2	75 - 76	2 1/2"	9	M 8 / M 10	550	50	50 x 2	154,0	104,5	39809
CA 13 x 15	15 - 16	-	13	M 8 / M 10	30	50	50 x 1,5	90,5	47,0	39810
CA 13 x 18 - 3/8	18	3/8"	13	M 8 / M 10	60	50	50 x 1,5	90,5	47,0	39811
CA 13 x 22 - 1/2	20 - 22	1/2"	13	M 8 / M 10	90	50	50 x 1,5	96,5	53,0	39812
CA 13 x 28 - 3/4	25 - 28	3/4"	13	M 8 / M 10	120	50	50 x 1,5	103,5	60,0	39813
CA 13 x 35 - 1	32 - 35	1"	13	M 8 / M 10	180	45	50 x 1,5	111,5	68,0	39814
CA 13 x 42 - 1 1/4	40 - 42	1 1/4"	13	M 8 / M 10	250	40	50 x 1,5	118,5	75,0	39815
CA 13 x 48 - 1 1/2	48 - 50	1 1/2"	13	M 8 / M 10	300	65	50 x 2	132,0	83,0	39816
CA 13 x 54	54	-	13	M 8 / M 10	250	60	50 x 2	138,5	90,0	39817
CA 13 x 60 - 2	60 - 63	2"	13	M 8 / M 10	450	50	50 x 2	146,0	97,0	39818
CA 13 x 76 - 2 1/2	75 - 76	2 1/2"	13	M 8 / M 10	550	45	50 x 2	160,5	112,0	39819
CA 19 x 15	15 - 16	-	19	M 8 / M 10	30	50	50 x 1,5	103,5	60,0	39820
CA 19 x 18 - 3/8	18	3/8"	19	M 8 / M 10	60	50	50 x 1,5	103,5	60,0	39821
CA 19 x 22 - 1/2	20 - 22	1/2"	19	M 8 / M 10	90	45	50 x 1,5	111,5	68,0	39822
CA 19 x 28 - 3/4	25 - 28	3/4"	19	M 8 / M 10	120	40	50 x 1,5	118,5	75,0	39823
CA 19 x 35 - 1	32 - 35	1"	19	M 8 / M 10	180	65	50 x 2	132,0	83,0	39824
CA 19 x 42 - 1 1/4	40 - 42	1 1/4"	19	M 8 / M 10	250	60	50 x 2	138,5	90,0	39825
CA 19 x 48 - 1 1/2	48 - 50	1 1/2"	19	M 8 / M 10	300	50	50 x 2	146,0	97,0	39826
CA 19 x 54	54	-	19	M 8 / M 10	250	50	50 x 2	154,0	104,5	39827
CA 19 x 60 - 2	60 - 63	2"	19	M 8 / M 10	450	45	50 x 2	160,5	112,0	39828
CA 19 x 76 - 2 1/2	75 - 76	2 1/2"	19	M 8 / M 10	550	40	50 x 2	178,5	130,0	39829
CA 19 x 89 - 3	89	3"	19	M 12	500	-	30 x 4	158,0	146,0	39830
CA 19 x 114 - 4	114	4"	19	M 12	750	-	30 x 4	187,0	175,0	39831
CA 19 x 140 - 5	140	5"	19	M 12	1500	-	50 x 5	213,0	205,0	39832
CA 19 x 168 - 6	168	6"	19	M 12	1800	-	50 x 5	231,0	223,0	39833
CA 19 x 219 - 8	219	8"	19	M 12	2300	-	50 x 5	282,0	274,0	39834



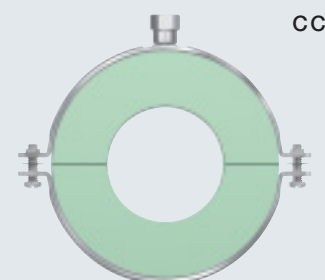
Uitvoering t.m. 2 1/2"



Uitvoering 3 t.m. 8"

Uitvoeringen en afmetingen Flamco CC beugels

Type	Buismaat Ø uitw. mm	Buismaat inch	Nominale isolatie- dikte mm	Draad- aansluiting	Min. breukbelasting beugel N	Max. werkbelasting isolatie N	Band- afmeting mm	Code- nummer
CC 30 x 15	15	-	30	M 8 / M 10	4000	100	20 x 2	39770
CC 30 x 18 - 3/8	18	3/8"	30	M 8 / M 10	4000	125	20 x 2	39771
CC 30 x 22 - 1/2	22	1/2"	30	M 8 / M 10	4000	150	20 x 2	39772
CC 30 x 28 - 3/4	28	3/4"	30	M 8 / M 10	4000	175	20 x 2	39773
CC 30 x 35 - 1	35	1"	30	M 8 / M 10	4000	200	20 x 2	39774
CC 30 x 42 - 1 1/4	42	1 1/4"	30	M 8 / M 10	4000	250	20 x 2,5	39775
CC 30 x 48 - 1 1/2	48	1 1/2"	30	M 10 / M 12	6500	300	20 x 2,5	39776
CC 30 x 54	54	-	30	M 10 / M 12	6500	350	20 x 2,5	39777
CC 30 x 57	57	-	30	M 10 / M 12	6500	375	20 x 2,5	39778
CC 30 x 60 - 2	60	2"	30	M 10 / M 12	6500	400	20 x 2,5	39779
CC 30 x 70	70	-	30	M 10 / M 12	6500	450	20 x 2,5	39780
CC 30 x 76 - 2 1/2	76	2 1/2"	30	M 10 / M 12	6500	500	20 x 2,5	39781
CC 30 x 3	89	3"	30	M 10 / M 12	6500	600	20 x 2,5	39782
CC 30 x 108	108	-	30	M 10 / M 12	6500	700	20 x 2,5	39783
CC 30 x 4	114	4"	30	M 10 / M 12	6500	750	20 x 2,5	39784
CC 30 x 133	133	-	30	M 10 / M 12	9000	775	20 x 3	39785
CC 30 x s 5	139	5"	30	M 10 / M 12	9000	800	20 x 3	39786





CA



CC

KOUDE ISOLATIE BEUGELS

◆ INHOUDSOPGAVE	PAGINA
◆ CA en CC beugels	3.2
◆ Tabellen en technische gegevens	3.3

Op de bij deze brochure behorende CD vindt u nog veel meer informatie.

Copyright Flamco b.v., Gouda, Holland.

Niets uit deze uitgave mag worden veelevoudigd of op andere wijze openbaar gemaakt worden zonder uitdrukkelijke bronvermelding. De vermelde gegevens gelden uitsluitend bij toepassing van Flamco producten. Voor een onjuist gebruik, toepassing of interpretatie van de technische informatie aanvaardt Flamco b.v. geen enkele aansprakelijkheid.

Technische wijzigingen voorbehouden.

Flamco b.v. verwijst voorts naar de door haar gehanteerde laatst geldende verkoop- en leveringsvoorwaarden van de FME-CWM, welke gedeponeerd zijn ter griffie van de Arrondissementsrechtbank te Den Haag.



Flamco

Flamco b.v.

Postbus 115

2800 AC Gouda - Holland

Industriestraat 6

2802 AC Gouda - Holland

Tel.: 0182 591800

Fax: 0182 522557

info@flamco.nl

www.flamco.nl